

Rentrée 2018 : Nouvelle sectorisation à Saint-Martin

Suite aux conséquences de l'ouragan IRMA, en tenant compte des effectifs recensés en janvier 2018 et des établissements scolaires qui seront ouverts à la rentrée 2018, une réflexion COM de Saint-Martin/Services de l'éducation nationale a été engagée pour définir une nouvelle sectorisation.

Une réunion, co-présidée par la 3^{ème} vice-présidente de la COM de Saint-Martin et l'IA-DAASEN des îles du Nord, avec l'IEN de la circonscription, le DGA de la COM de Saint-Martin, les principaux des collèges de Saint-Martin, les directeurs des écoles maternelles et élémentaires de Saint-Martin, des membres du SENIDN et du service de l'éducation de la COM de Saint-Martin a permis de finaliser cette nouvelle sectorisation.

1. Définition d'une nouvelle sectorisation pour les écoles maternelles, élémentaires et primaires

➤ Ecoles maternelles :

Jérôme BEAUPERE :

Route de Sandy Ground (anse des sables, rue round hill, Baie Nettle, Terres-Basses), Sandy Ground

Siméonne TROTT :

Bellevue, St.James, Low Town, Marigot (*Yatch Club, boulevard de France, rue de la Liberté, rue de la République, rue du président Kennedy*), Galisbay, Concordia 1(*route de Concordia, rue LC Fléming*). Hameau du Pont, Morne valo, Friar's Bay, Cripple gate, Colombier

Evelina HALLEY :

Route du Spring, les hauts de Spring, Concordia 2 (*rés.les Navigateurs, rue Tah Bloudy, rés.Santa Monica*), Concordia 3 (*rés. béverly, rés. la sucrerie, rés. les surettes, Rés. habitat plus, rés.calypso, rés.Cannelle, rue la colombe, rue J.L Hamlet, rés. gendarmerie*), Agrément,

Ghislaine ROGERS :

St.Louis, Rambaud, Morne O'reilly, La savane, Grand Case, route de l'espérance, Hope Estate, Mont Vernon 1.

Eliane CLARKE :

Cul de sac, Anse marcel, Mont Vernon 2, Mont Vernon 3, Baie Orientale, lotissement spring, rue brittain, rue des sparrows, rue des ground dove, rue des trush, round the pond, rue du gloire, chambar hill, rue cross the range, rue Martha Illidge, rue des pommes surettes, impasse des Barry, rue mullet fish, rue de corailita, rue des deux frères, rue de lamigeot, rue mont saline, Oyster Pond,

Jean ANSELME :

Rue de Saint-Georges, rue Delphin Gumbs, rés. Farley, rés. les Hirondelles, rés. les palmeraies, rue de gumme cellen, impasse du moho, rue prickle pear, rue du coton, rés.belles orientales, rue bloomingdale, rue chic chic, rue belle plaine.

➤ **École élémentaires et primaires**

Aline HANSON :

Route de Sandy Ground (anse des sables, rue round hill, Baie Nettlé, Terres-Basses), Sandy Ground

Emile CHOISY :

Bellevue, St.James, Low Town, Marigot (*Yatch Club, boulevard de France, rue de la Liberté, rue de la République, rue du président Kennedy*), Galisbay, rue Fichot, rue Perrinon, Concordia 1 (*route de Concordia, rue Léopold Mingau, rue LC Fléming, rés. HLM, rue Joseph Richardson, rue Antoine Lake, rue Charles Height*).

Hervé WILLIAMS :

Route du Spring, les hauts de Spring, Concordia 2 (*rue mont carmel, impasse Cherry Clamy, rés.les Navigateurs, rue François Hunt, rue Tah Bloudy, rés.Santa Monica*), Hameau du Pont, Agrément, Morne valois.

Marie-Amélie LEYDET :

Concordia 3 (*rue Jean-Jacques Fayel, rue du soleil levant, rés. béverly, rés. la sucrerie, rés. les surettes, Rés. habitat plus, rés.calypso, rés.Cannelle, rue de la colombe, rue J.L Hamlet, rue Ann Mary, rue mangue pomme, rés.gendarmerie*).

Marie-Antoinette RICHARDS :

Friar's Bay, Colombier, St.louis, Rambaud, Morne O'reilly, la Savane (pompiers)

Elie GIBS :

La savane (station d'essence), Grand Case, Anse Marcel, route de l'espérance, Hope Estate, Mont Vernon1, Mont vernon 2, Mont Vernon 3, Cul de Sac.

Omer ARRONDELL :

Baie Orientale, lotissement spring, rue brittain, rue des sparrows, rue des ground dove, rue des trush, round the pond, rue du gloire, chambar hill, rue cross the range, rue Martha Illidge, rue des pommes surettes, impasse des Barry, rue mullet fish, rue de coralita, rue des deux frères, rue de lamigeot, rue mont saline, Oyster Pond,

Clair SAINT-MAXIMIN :

Baie Orientale, Rue de saint-georges, rue Delphin Gumbs, rés. Farley, rés. les Hirondelles, rés. les palmeraies, rue de gumme cellen, impasse du moho, rue prickle pear, rue du coton, rés. belles orientales, rue bloomingdale, rue chic chic, rue belle plaine.

Emile LARMONIE : Ne rouvrira pas

Nina DUVERLY : Ne rouvrira pas

2. Définition d'une nouvelle sectorisation pour l'entrée en 6^{ème}

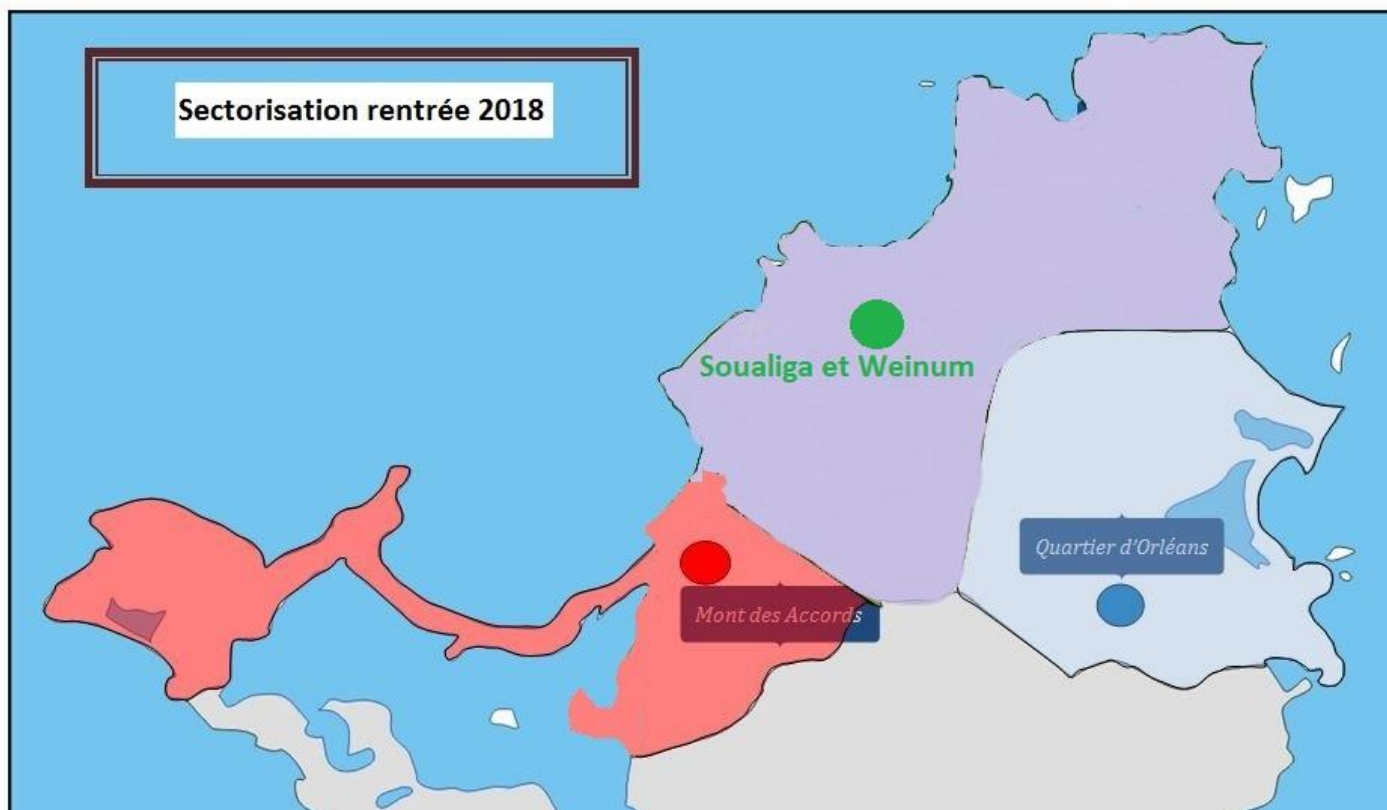
Voici la répartition en classe de 6^{ème} dans les collèges par secteur d'habitation :

Collège	Secteur d'habitation
Mont des Accords	Sandy Ground/Baie Nettlé/Terres Basses + Concordia + St James/Bellevue/Marigot centre
Soualiga/ Robert Weinum	Agrément/Hameau du Pont + Morne Valois/Cripple Gate/Friar's Bay + Grand Case/Cul de sac/Anse-Marcel Galisbay + Colombier/Rambaud/St Louis + Morne O'Reilly/La Savane
Quartier d'Orléans	Baie Orientale/Quartier d'Orléans/OysterPond

Par rapport à la rentrée de septembre 2017, les changements concernent les secteurs **St James/Bellevue/Marigot centre** qui sont désormais rattachés au collège Mont des Accords.

Le collège Soualiga et le collège Weinum étant installés dans le même établissement, les deux secteurs sont regroupés.

Voici la matérialisation de ces secteurs sous forme de carte.



NB : Le collège Soualiga est temporairement hébergé à la cité scolaire.