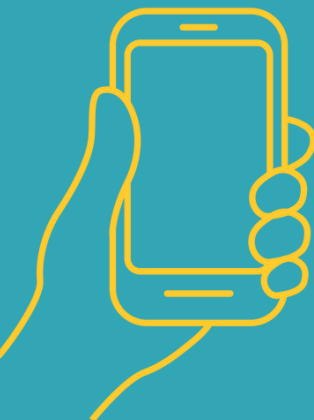


# Aide Handicap École

L'académie de la Guadeloupe met en place  
une **cellule d'écoute et de réponse** à l'attention  
des **familles des élèves en situation de handicap**



## Cellule d'écoute et de réponse

N° vert **0805 805 110**  
*Puis composez le 971*

Mél **craf@ac-guadeloupe.fr**

### > Lieu d'accueil

Inspection *Adaptation et scolarisation des élèves en situation de handicap* (ASH)  
Route de Vieux Bourg Jardin d'essai - Les Abymes

### > Jours et horaires de réception

**Lundi, mardi, jeudi & vendredi** de 9h00 à 12h00 et de 13h30 à 16h30  
**Mercredi** de 9h00 à 12h00

ÉCOLE INCLUSIVE

Information École inclusive  
**0 805 805 110**  
Numéro vert

Un numéro unique pour vous accompagner  
dans la scolarisation de votre enfant  
en situation de handicap.



**ACADÉMIE  
DE GUADELOUPE**

*Liberté  
Égalité  
Fraternité*



[www.ac-guadeloupe.fr](http://www.ac-guadeloupe.fr)